

Pentre Awel: Parth 1

Bouygues UK yn gweithio mewn partneriaeth â Chyngor Sir Caerfyrddin



LLANELLI - SIR GÂR - CYMRU

Pentre Awel

LLANELLI - CARMARTHENSHIRE - WALES

Pentre Awel: Zone 1

Bouygues UK working in partnership with Carmarthenshire County Council



CWRDD Â'R CONTRACTWR

Mae Bouygues UK yn falch o fod yn cyflawni Parth 1 cynllun uchelgeisiol Pentre Awel.

Mae Bouygues UK yn canolbwyntio ar sectorau lle mae mewn sefyllfa arbennig o dda i ychwanegu gwerth drwy ei arbenigedd technegol, ei sgiliau a'i brofiad, gan fanteisio ar dalentau grŵp byd-eang ehangach Bouygues lle bo hynny'n berthnasol.

Gan weithredu yn y DU ers dros 25 mlynedd, rydym yn fusnes arloesol â gweithlu amrywiol sy'n sail i sut rydym yn mynd ati i gyflawni ein portffolio prosiect helaeth. Rydym yn credu mewn rhannu gwybodaeth, mabwysiadu arferion gorau a derbyn syniadau newydd i sicrhau ein bod bob amser yn cyflawni prosiect o'r safon uchaf i'n cleientiaid.

MEET THE CONTRACTOR



Bouygues UK is excited to be delivering Zone 1 of the ambitious Pentre Awel scheme.

Bouygues UK focuses on sectors where it is particularly well-positioned to add value through its technical expertise, skills, and experience, drawing on the talents of the wider global Bouygues Group where relevant.

Operating in the UK for over 25 years, we are an innovative business with a diverse workforce which underpins how we approach our extensive project portfolio. We believe in knowledge sharing, adopting best practices and embracing new ideas to ensure we consistently deliver the highest quality project to our clients.

MAE EIN SECTORAU YN CYNNWYS:

OUR SECTORS INCLUDE:



Addysg

Education



Llety Myfyrwr

Student
Accommodation



Preswyl

Residential



Gofal Iechyd

Healthcare



Adfywio Trefol

Urban
Regeneration



BOUYGUES UK:

Cyflawni yng Nghymru ers 10 mlynedd

Mae Bouygues UK wedi bod yn cyflawni prosiectau ledled Cymru ers dros 10 mlynedd.

BOUYGUES UK:

10 years delivering in Wales

Bouygues UK have been delivering projects across Wales for over 10 years.



- 1 Ysgol Harri Tudur**
Cyngor Sir Penfro / Pembrokeshire CC £38m
Rhagfyr / December 2019
- 2 Ysgol Cwm Brombil**
CBS Castell-nedd Port Talbot / North Port Talbot CBC £27m
Tachwedd / November 2019
- 3 Tŵr Fflatiau y Maelfa / Maelfa High Rise**
Cyngor Caerdydd / Cardiff Council £5m
Medi / September 2019
- 4 Ysgol Gymraeg Bro Dur**
CBS Castell-nedd Port Talbot / Neath Port Talbot CBC £17m
Goaffennaf / July 2018
- 5 Fflatiau Sgeti a Phenlan / Sketty & Penlan Flats**
Cyngor Abertawe / Swansea Council £21m
Mai / May 2018
- 6 Cymuned Ddysgu Llanilltud Fawr / Llantwit Learning Community**
Bro Morgannwg / Vale of Glamorgan £19m
Hydref / October 2017
- 7 Ysgol Bae Baglan**
CBS Castell-nedd Port Talbot / Neath Port Talbot CBC £38m
Medi / September 2016
- 8 Atrium 2B**
Prifysgol De Cymru / University of South Wales £12m
Medi / September 2016
- 9 Ysgol Bro Dinefwr**
Cyngor Sir Caerfyrddin / Carmarthenshire CC £25m
Chwefror / February 2016
- 10 Cymuned Ddysgu Penarth / Penarth Learning Community**
Bro Morgannwg / Vale of Glamorgan £45m
Tachwedd / November 2015
- 11 Ysgol Gynradd Coety / Coety Primary School**
CBS Pen-y-bont ar Ogwr / Bridgend CBC £6m
Hydref / October 2015
- 12 Hwb Arloesi / Innovation Hub**
Prifysgol Abertawe / Swansea University £21m
Mai / May 2015
- 13 Atrium 2A**
Prifysgol De Cymru / University of South Wales £3m
Medi / September 2014
- 14 Coleg Cymunedol Y Dderwen**
CBS Pen-y-bont ar Ogwr / Bridgend CBC £33m
Mawrth / March 2014
- 15 Ysgol Gyfun Gymraeg Bro Edern**
Cyngor Caerdydd / Cardiff Council £6m
Chwefror / February 2014
- 16 Ysgol Ebbw Fawr**
CBS Blaenau Gwent / Blaenau Gwent CBC £21m
Hydref / October 2012
- 17 Ysgol Uwchradd Llanwern / Llanwern High School**
Cyngor Dinas Casnewydd / Newport City Council £25m
Hydref / October 2012
- 18 Y Parth Dysgu / The Learning Zone**
CBS Blaenau Gwent / Blaenau Gwent CBC £27m
Medi / September 2012
- 19 Archbishop McGrath, Pen-y-bont ar Ogwr / Archbishop McGrath, Bridgend**
Archesgobaeth Caerdydd / Archdiocese of Cardiff £17m
Awst / August 2011
- 20 Coleg Gwent, Casnewydd / Coleg Gwent, Newport**
Coleg Gwent £8m
Hydref / October 2010
- 21 Ysgol Uwchradd Casnewydd / Newport High School**
Cyngor Dinas Casnewydd / Newport City Council £25m
Hydref / October 2010
- 22 Fframwaith Prifysgol Abertawe / Swansea University Framework**
(18 prosiect/projects) £47m
2010-2015

CWRDD Â THÎM GWEITHREDIADAU BOUYGUES UK

MEET THE BOUYGUES UK OPERATIONS TEAM



Peter Sharpe
Cyfarwyddwr
Prosiect
Project Director



Dylan Jones
Rheolwr Prosiect
Project Manager



Iestyn Davies
Uwch-syrfëwr
Meintiau
Senior Quantity
Surveyor



Donna Griffiths
Rheolwr
Datblygu Busnes
Business
Development
Manager



Hywel Mortan
Rheolwr Prosiect
Project Manager



Lorne Jeal
Rheolwr
Gwasanaethau
Adeiladu
Building Services
Manager



Sian Davies
Rheolwr Caffael
a Chadwyn
Gyflenwi
Procurement
and Supply
Chain Manager



Nina Williams
Ymgynghorydd
Gwerth
Cymdeithasol
Social Value
Advisor



TROSOLWG O'R PROSIECT

Pentre Awel

Prosiect gwerth miliynau o bunnoedd sy'n dwyn ynghyd fuesnes, ymchwil, addysg, gofal iechyd cymunedol a chyfleusterau hamdden modern mewn un lleoliad gwych ar hyd arfordir Llanelli.

Pentre Awel yw'r datblygiad cyntaf o'i gwmpas a'i faint yng Nghymru a fydd yn cynnig darpariaeth o'r radd flaenaf ym maes ymchwil meddygol a gofal iechyd gan gefnogi ac annog pobl i fyw bywydau egniol ac iach.

Yn ogystal â gwella iechyd a llesiant, bydd y prosiect yn creu dros 1,800 o swyddi a chyfleoedd hyfforddi/prentisiaethau, a disgwyliar iddo roi hwb o £467 miliwn i'r economi leol dros y 15 mlynedd nesaf.

Ar safle 83 erw yn Llynnoedd Delta, bydd y prosiect dan arweiniad y Cyngor yn cael ei ddatblygu fesul cam ar draws pedwar parth.

Sganiwch i yllio'r fideo



OVERVIEW OF THE PROJECT

Pentre Awel

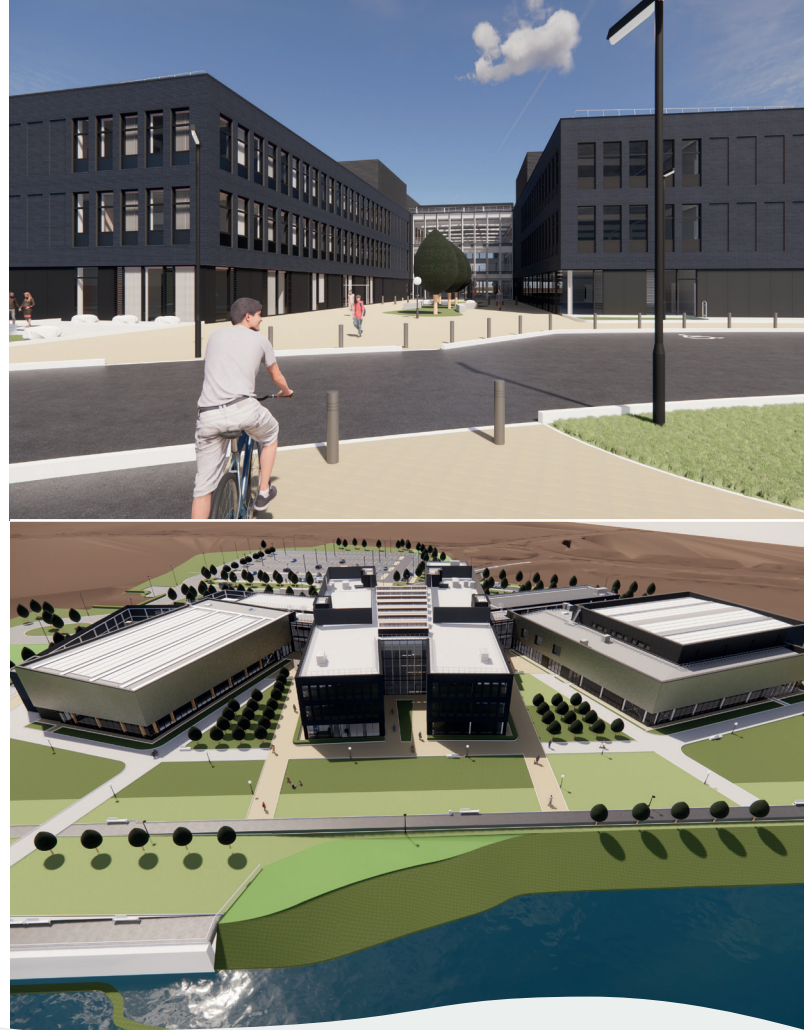
A multi-million-pound project bringing together business, research, education, community healthcare and modern leisure facilities all at one prime location along the Llanelli coastline.

Pentre Awel is the first development of its scope and size in Wales providing world-class medical research and health care delivery and supporting and encouraging people to lead active and healthy lives.

As well as improving health and wellbeing, the project will create over 1,800 jobs and training/apprenticeship opportunities and is expected to boost the local economy by a £467million over the next 15 years.

Set within an 83-acre site at Delta Lakes, the council-led project will be developed in phases across four zones.

Scan to watch video



PARTH 1 (amcangyfrifir y bydd yn cael ei gwblhau yn 2024)

Mae Parth 1 y prosiect yn cynnwys:

Canolfan Hamdden

- Canolfan hamdden newydd o'r radd flaenaf a fydd yn cynnwys pwll nofio wyth lôn 25 metr, neuadd chwaraeon ag wyth cwr, campfa arloesol a stiwdios dawns, chwilbedlo ac amblwrpas.
- Ystafell hydrotherapi i'w defnyddio gan gleifion y GIG



ZONE 1 (estimated full completion 2024)

Zone 1 of the project includes:

Leisure Centre

- A new state-of-the-art new leisure centre which will include a 25 metre eight-lane swimming pool, Eight-court sports hall, cutting edge gym, dance, spin and multi-purpose studios
- Hydrotherapy suite available for use by NHS patients



Mae Parth 1 y prosiect yn cynnwys:

Addysg, ymchwil a datblygu busnes

- Bydd Pentre Awel yn gartref i dimau o wyddonwyr a busnesau bach newydd, busnesau sydd wedi'u hen sefydlu, i gyd yn gweithio mewn partneriaeth â phrifysgolion, colegau a'r bwrdd iechyd i wella bywyd.
- Mae Parth 1 yn cynnwys lleoedd meithrin a chyflymu i fusnesau ymchwilio a datblygu technoleg gofal iechyd arloesol.
- Canolfan ymchwil a darpariaeth glinigol sy'n canolbwyntio ar ymchwil yn y gymuned ac yn darparu gofal amlddisgyblaethol.
- Canolfan addysg a hyfforddiant sy'n canolbwyntio ar iechyd a gofal.



Zone 1 of the project includes:

Education, research, and business development

- Pentre Awel will become home to big science and small start-ups, established businesses all working in partnership with universities, colleges, and the health board to make life better.
- Zone 1 includes incubation and acceleration spaces for businesses to research and develop innovative healthcare technology.
- A clinical delivery and research centre focusing on community-based research and providing multi-disciplinary care.
- Education and training centre focusing on health and care.



RHAGLEN ADEILADU AMLINELLOL PARTH 1

Cyfnod y rhaglen gyfan yw 89 o wythnosau a disgwyllir i'r prosiect gael ei gwblhau yn Hydref 2024. Bydd y gwaith yn mynd yn ei flaen fel a ganlyn:



Gwaith galluogi

- Dechrau ym mis Gorffennaf 2022
- Gorffen ym mis Ionawr 2023



Is-strwythur

- Dechrau ym mis Chwefror 2023
- Gorffen ym mis Rhagfyr 2023



Uwchstrwythur

- Dechrau ym mis Mehefin 2023
- Gorffen ym mis Tachwedd 2023



Gosod ffitiadau mewnol

- Dechrau ym mis Medi 2023
- Gorffen ym mis Medi 2024



Gwaith allanol

- Dechrau ym mis Chwefror 2023
- Gorffen ym mis Hydref 2024

ZONE 1 OUTLINE CONSTRUCTION PROGRAMME

The overall programme period is 89 weeks with the project set to complete in October 2024, works proceed as follows:



Enabling works

- Commence July 2022
- Conclude January 2023



Substructure

- Commence February 2023
- Conclude December 2023



Superstructure

- Commence June 2023
- Conclude November 2023



Internal fit-out

- Commence September 2023
- Conclude September 2024



External works

- Commence February 2023
- Conclude October 2024

PARTHAU PENTRE AWEL YN Y DYFODOL*

Bydd Parth 2 y prosiect yn cynnwys:

Datblygiad tai cymdeithasol a fforddiadwy

- Datblygiad cyffrous o 35 o dai cymdeithasol a fforddiadwy

Llety byw â chymorth

- Cyfleusterau byw â chymorth a fydd yn cynnwys amrywiaeth o opsiynau tai ar gyfer preswylwyr o bob oed y mae angen cymorth ychwanegol arnynt.
- Bydd cyfleusterau gofal integredig ac adsefydlu corfforol yn galluogi'r gwaith o brofi a threialu technolegau gwyddor bywyd sydd â'r nod o wella byw'n annibynnol a byw â chymorth.

*Nid yw parthau yn y dyfodol wedi eu caffael eto, ac nid yw'r gwaith wedi ei ddyfarnu i unrhyw gwmni ei gyflawni ar ran Cyngor Sir Caerdyddin.

FUTURE ZONES OF PENTRE AWEL*

Zone 2 of the project will include:

Social and affordable housing development

- An exciting development of 35 social and affordable homes

Assisted living accommodation

- Assisted living facilities which will contain a variety of housing options for residents of all ages who require additional support.
- Integrated care and physical rehabilitation facilities will enable the testing and piloting of life science technologies aimed at enhancing independent and assisted living.

*Future zones have yet to be procured and the work has not been awarded to any company to deliver on behalf of Carmarthenshire County Council.

Bydd Parth 3 y prosiect yn cynnwys:

Pentref byw â chymorth

- Pentref byw â chymorth â tua 144 o fflatiau a thai byw â chymorth i'w gwerthu a'u rhentu.
- Lle ehangu busnes
- Bydd hyd at 10,000m² o le ehangu busnes yn cael ei ddarparu ar gyfer gweithgareddau tyfu.

Bydd Parth 4 y prosiect yn cynnwys:

Gwesty

- Gwesty ar hyd arfordir trawiadol a fydd yn darparu llety gyda hyd at 140 o ystafelloedd gwely yn ogystal ag amrywiaeth o gyfleusterau i hyrwyddo llesiant ymwelwyr.

Zone 3 of the project will include:

Assisted living village

- Assisted living village of approximately 144 assisted living apartments and house for sale and rent.
- Business expansion space
- Up to 10,000m² expansion business space will be provided for spin-out activities.

Zone 4 of the project will include:

Hotel

- A hotel set against a stunning coastal landscape providing up to 140-bed accommodation as well as a range of facilities to promote wellness among visitors.



EIN HYMRWYMIAD I'N CADWYN GYFLENWI LEOL

Mae ein hymrwymiad i'n cadwyn gyflenwi leol yn cynnwys:



Mentrau arferion gorau o ran lechyd, Diogelwch, yr Amgylchedd ac Iechyd Meddwl

OUR COMMITMENT TO OUR LOCAL SUPPLY CHAIN

Our commitment to our local supply chain includes:

Best practice Health, Safety, Environmental and Mental Health initiatives



Darparu cyfleusterau lles o'r radd flaenaf

Provision of 1st class welfare facilities



Ffreutur â gwasanaeth

Serviced canteen



Parcio am ddim digonol ar y safle

Adequate free parking on site

EIN HYMRWYMIAD I'N CYMUNED LEOL

Yn Bouygues UK ein cenhadaeth yw darparu amgylchedd adeiledig cynaliadwy sy'n rhoi hwb i gyflogaeth leol, yn annog byw'n iach ac yn creu lleoedd sy'n ffynnu.

Rydym yn parhau i ymgysylltu â thrigolion, ysgolion, colegau, cymunedau lleol a rhanddeiliaid eraill yn unol â'n cynllun ymgysylltu cymunedol.

OUR COMMITMENT TO OUR LOCAL COMMUNITY

At Bouygues UK our mission is to deliver a sustainable built environment that boosts local employment, encourages healthy living and creates places that thrive.

We continue our engagement with residents, schools, colleges, local communities and other stakeholders in line with our community engagement plan.



PECYNNAU PARTH 1

Hyd yn hyn rydym wedi cynnal digwyddiad cwrdd â'r prynwr Bydd cyfleoedd yn y dyfodol i gontractwyr a busnesau lleol drafoed pecynnau gwaith gyda Bouygues UK drwy ddiwyddiadau Cwrdd â'r Contractwr a Gwerthwch i Gymru.

- Lloriau Meddal
- Gorddrysau Mynediad
- Gwarchod Adar
- Gwaith Brics
- Gwaith Adeiladwyr - Gwasanaethau
- Gwaith Coed
- Nenfydau a Rhaniadau
- Teils Ceramig
- Cladin yn Gyffredinol
- Ffenestri Cyfansawdd
- Llenfuriau
- Ecologydd
- Lloriau Epos
- Ffenio
- Diogelu Rhag Tân - Paent Chwyddedig
- Dodrefn a Ffitiadau
- Rhaniadau Gwydr
- Drychau Gwydr
- Strwythurau Porth Glulam
- Gwaith Tir
- Arwyddion Mewnol
- Liffitiau
- Louvres
- Mansafe
- Pwyntio Mastig
- Grisiau Metel a Balistrawdio
- Gwaith Metel - Cyffredinol
- Paent
- Paentio ac Addurno
- Pentyrri - Wedi'i yrru / Wedi'i rag-gastio
- Pentyrri Profi
- Lloriau Concrid Wedi'u Rhag-gastio
- Grisiau Concrid Wedi'u Rhag-gastio
- Lloriau Mynediad Uwch
- Ffrâm Concrid wedi'i Hatgyfnerthu
- Graean wedi'i rwympo â resin
- Marciau Ffyrdd
- Gosod Wyneb ar Ffyrdd
- Gwaith Ffyrdd
- Caeadau Rholio
- Toeau - Gwyrdd
- Toeau - Hylif Wedi'i Gymhwysio
- Toeau - Un Haen
- Ffenestri To
- Lloriau Sgrîd
- Dur Eilaidd
- Rhaniad Plygu Llithro
- Tirlunio Meddal
- Toeau Sêm Sefydlog
- Draeniad Statudol
- Topiau Concrid Strwythurol
- Deciau Metel Strwythurol
- Gwaith Dur Strwythurol
- Draeniad To Syffonig
- Cladin Pren
- Lloriau Pren
- Gatau Tro
- Ciwbiclau Toiled

ZONE 1 PACKAGES

To date we have held a meet the buyer event. There will be future opportunities for local contractors and businesses to discuss work packages with Bouygues UK via future Meet the Contractor events and Sell 2 Wales.

- Soft Flooring
- Access Hatches
- Bird Protection
- Brickwork
- Builders Work - Services
- Carpentry
- Ceilings and Partitions
- Ceramic Tiling
- Cladding Generally
- Composite Windows
- Curtain Walling
- Ecologist
- Epoxy Flooring
- Fencing
- Fire Protection - Intumescent
- Furniture and Fittings
- Glazed Partitions
- Glazing Mirrors
- Glulam Portal Structures
- Groundworks
- Internal Signage
- Lifts
- Louvres
- Mansafe
- Mastic Pointing
- Metal Stairs + Balustrading
- Metalwork - General
- Paint
- Painting & Decorating
- Piling - Driven / Precast
- Piling Probing
- Precast Concrete Floors
- Precast Concrete Stairs
- Raised Access Flooring
- Reinforced Concrete Frame
- Resin Bound Gravel
- Road Marking
- Road Surfacing
- Roadworks
- Roller Shutters
- Roofing - Green
- Roofing - Liquid Applied
- Roofing - Single Ply
- Roof lights
- Screeding
- Secondary Steel
- Sliding Folding Partition
- Soft Landscaping
- Standing Seam Roofing
- Statutory Drainage
- Structural Concrete Topping
- Structural Metal Decking
- Structural Steelwork
- Syphonic Roof Drainage
- Timber Cladding
- Timber Flooring
- Turnstiles
- WC Cubicles

Â PHWY Y DYLLID CYSYLLTU?

Os hoffech wybod mwy am ddod
yn bartner cadwyn gyflenwi a
ffefrir, cysylltwch â:

procurement@bouygues-uk.com

Os hoffech drafod ein cynllun
ymgysylltu cymunedol cysylltwch â:

nina.williams@bouygues-uk.com

WHO TO CONTACT?

If you would like to find out more
about becoming a preferred supply
chain partner, please contact:

procurement@bouygues-uk.com

If you would like to discuss our
community engagement plan
please contact:

nina.williams@bouygues-uk.com



LLANELLI - SIR GÂR - CYMRU

Pentre Awel

LLANELLI - CARMARTHENSHIRE - WALES



1st Floor Brook House,
Limetree Court,
Mulberry Drive,
Parc Busnes Porth Caerdydd,
Caerdydd CF23 8AB

Ffôn: +44 2920 546 260

1st Floor Brook House,
Limetree Court,
Mulberry Drive,
Cardiff Gate Business Park,
Cardiff CF23 8AB

T: +44 2920 546 260

BOUYGUES
UK