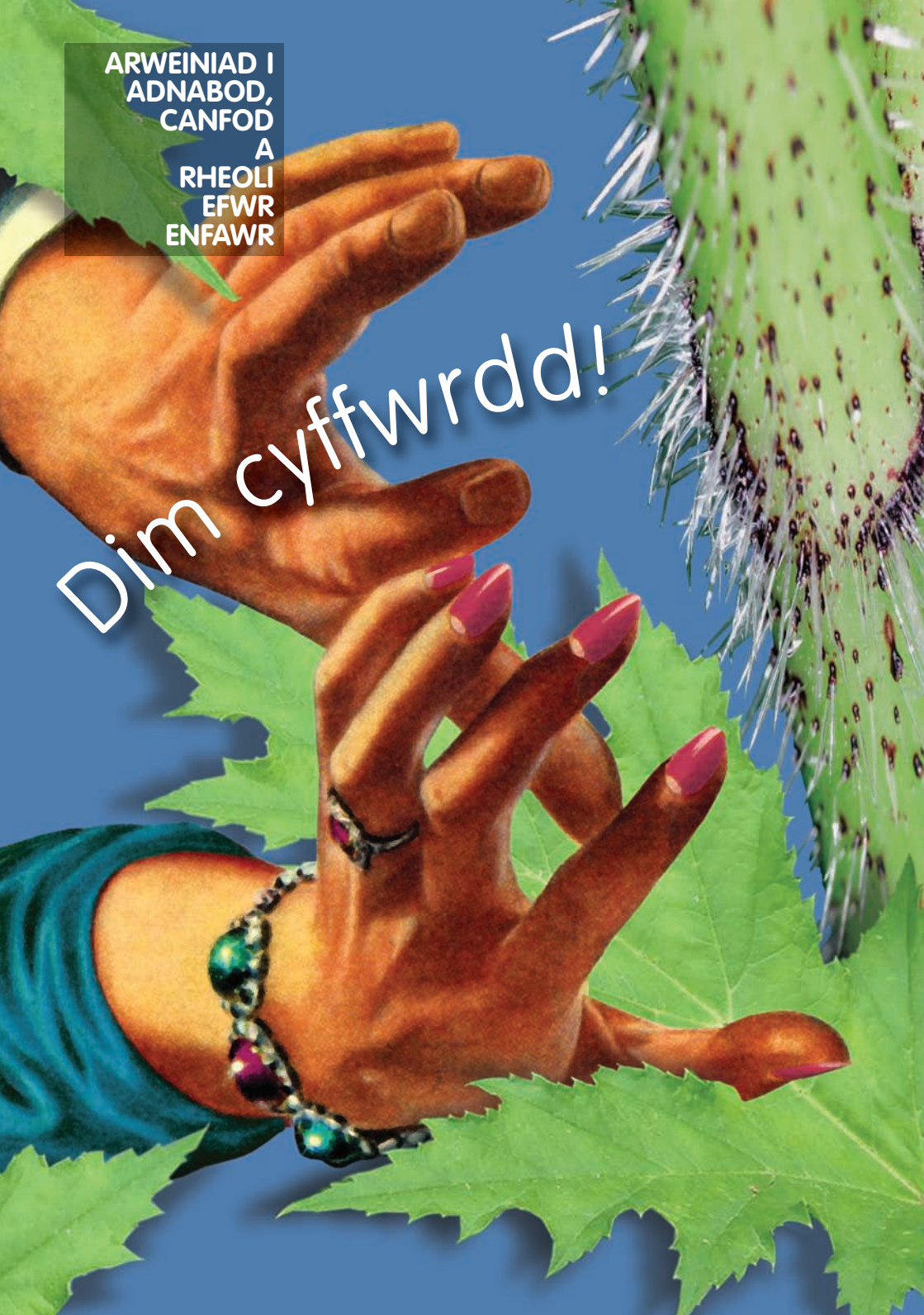


ARWEINIAD I
ADNABOD,
CANFOD
A
RHEOLI
EFWR
ENFAWR

Dim cyffwrdd!



EFWR ENFAWR

Heracleum Mantegezianum

CYNEFIN BRODOROL

Mynyddoedd y Cawcasws - De Rwsia a Georgia

CYNEFIN PRESENNOL

I'w gael yn eang drwy'r rhanbarth, ac mae'n arbennig o gyffredin ar lannau afonydd.

DISGRIFIAD O'R RHYWOGAETH

Planhigyn mawr eilflwydd a all gymryd hyd at bedair blynedd i flodeuo. Fe'i cyflwynwyd yn gyntaf i'r DU ar ddiwedd y bedwaredd ganrif ar bymtheg fel planhigyn addurnol. Gan fod y planhigyn yn gallu cynhyrchu llawer iawn o hadau mae bellach wedi ymledu drwy'r wlad, gan arwain at golli bioamrywiaeth lle mae wedi ymsefydlu, am ei fod yn atal llystyfiant brodorol.



PERYGLUS I IECHYD



Dylid osgoi unrhyw gyswllt â'r planhigyn hwn, gan y bydd ond ychydig iawn o'i nodd yn achosi pothelli difrifol. Mae'r coesau a'r dail wedi eu gorchuddio gyda blew bach, a bydd hyd yn oed y cyswllt lleiaf â'r rhain yn arwain at lid y croen. Bydd pothelli'n ymddangos rhwng deuddeg a phedwar deg wyth o oriau wedi'r cysylltiad, a gall llid pellach ymddangos ar y croen os daw i gysylltiad â'r haul.

Rhaid gwisgo dillad amddiffynnol os ydych yn debygol o ddod i gysylltiad â'r planhigyn hwn.

NODWEDDION ADNABOD

COESYNNAU

Yn wag hyd at 5m, gyda smotiau gwyrdd, coch neu biws a blew mân miniog, a diamedr o 100mm.



DAIL

Gwyrdd tywyll mewn rhosglwm a chanddynt mylon tolclog neu ddanheddog, blew mân ar yr ochr isaf hyd at 2m o led a 1.5m o hyd.



BLODAU

Yn cynhyrchu blodau ganol haf sy'n wyn ac mewn cyfresi o gannoedd ar ffurf fflurbennau mawr tebyg i ymbarél, a hyd at 850mm o led.



HADAU

Gall pob planhigyn gynhyrchu hyd at 80,000 o hadau oddeutu 10mm x 7mm eu maint. Caiff y rhain eu gwasgaru'n rhwydd gan ddwŵr neu'r gwynt, a gallant fod yn hyfyw am hyd at 15 mlynedd.

RHEOLAETH

Nod pob math o reolaeth yw atal y planhigyn rhag blodeuo a chynhyrchu hadau.

RHEOLAETH FECANYDDOL

Bydd defnyddio cryman neu bladur finiog i dorri'r coesynnau i'w hatal rhag blodeuo o gymorth i'w rheoli. Dylid osgoi strimio er mwyn atal halogiad gan y nodd.

Gellir defnyddio fforch neu raw i dynnu planhigion sydd ar eu heilflwydd, ar yr amod y gofelir na ddeuir i unrhyw gysylltiad â'r nodd.

RHEOLAETH GEMEGOL

Mae chwistrellu'n effeithiol iawn. Gellir trin planhigion â glyffosad cyn gynted ag y byddant yn aildechrau tyfu'n weithredol, fel arfer o fis Mawrth ymlaen. Oherwydd bod cynifer o hadau hyfyw, bydd angen trin a monitro'n flynyddol am amryw o flynyddoedd er mwyn ei atal rhag dychwelyd.

Os bwriedir defnyddio chwynladdwyr ar, neu wrth ymyl cwrs dwŵr, bydd angen cael cymeradwyaeth ymlaen llaw gan Asiantaeth yr Amgylchedd.

DEDDFWRIAETH

O dan Ddeddf Bywyd Gwyllt a Chefn Gwlad 1981, mae'n drosedd plannu neu achosi i unrhyw blanhigyn a restrir yn atodlen naw, rhan dau'r Ddeddf, dyfu'n wyllt. Mae'r efwr enfawr wedi'i gynnwys ar y rhestr hon.

